



Progetto
SEMIO
SEMI

VILLA
ZILERI
uno spazio
condiviso.



VILLA ZILERI



Entrare a **Villa Zileri** significa immergersi nella sua magia e lasciarsi trasportare da emozioni che renderanno la tua permanenza **un'esperienza da raccontare!**

L'offerta culturale di Villa Zileri spazia dalla possibilità di visita del **percorso museale**, alle **attività didattiche** per le scuole, dagli **eventi artistici**, alle **collaborazioni aziendali**.

Un **parco** che incanta, un **salone con affreschi** che narrano storie lontane, una **grotta delle conchiglie** unica nel suo genere e una sognante **chiesetta** ottocentesca sono solo alcuni degli spazi presenti.

A differenziare questa realtà, troverai infatti **appartamenti** e **uffici** dove lavorare e vivere in armonia con il contesto circostante.

Più di 20 ettari immersi nel verde. Un'oasi dove persone, piante, alberi e animali possono prosperare. Una reinterpretazione attuale della concezione della **villa veneta**: un luogo vissuto tutti i giorni, a tutte le ore, secondo le nuove esigenze del vivere contemporaneo.

residenze moderne

Negli **appartamenti** di **Villa Zileri** il fascino antico di una **dimora nobile** si coniuga perfettamente con l'efficienza moderna: dotazioni tecnologiche e finiture studiate per garantire **funzionalità, comfort e rispetto dell'ambiente**.

eleganti uffici per ogni esigenza

La villa e il suo parco rappresentano la perfetta sintesi della cultura e della tradizione che hanno contraddistinto il Veneto nei secoli scorsi, in sintonia con il **vivere contemporaneo**.

Chi sceglie di lavorare nei nostri **uffici** potrà immergersi in un'**oasi senza tempo**, godendo a pieno di un contesto straordinario.



400

PERSONE
di passaggio
ogni giorno

1500

Chilogrammi
di verdura venduta
ogni anno

90

RESIDENTI

100

m² di AIUOLE
per la coltivazione
accessibile

12

ARNIE D'API

15

PERSONE
DISABILI
inserite nel progetto

1

AZIENDA
AGRICOLA

1

RISTORANTE

1

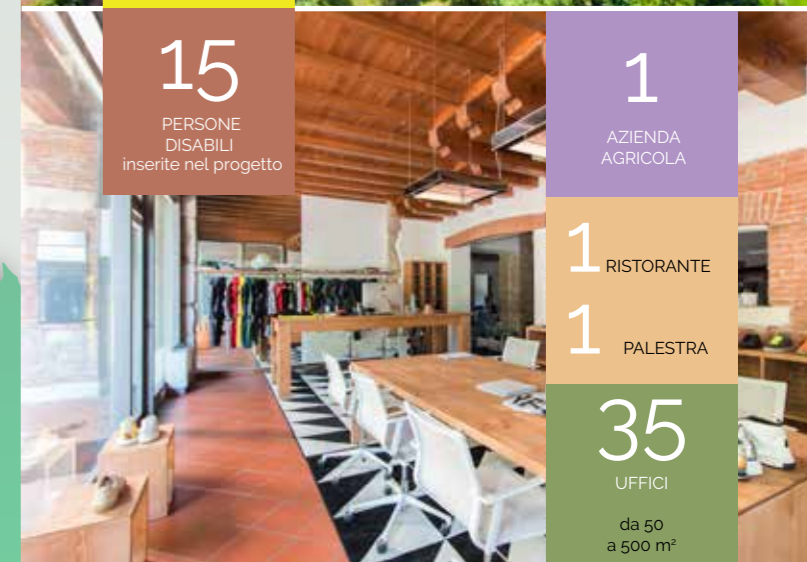
PALESTRA

35

UFFICI
da 50
a 500 m²

40

APPARTAMENTI
da mini a
tricamere



VILLA ZILERI

Viale Zileri 4/6
36050 Monteviale (VI)
Tel. +39 0444 964190
cell. +39 351 5345013
visite@villazileri.com
info@villazileri.com

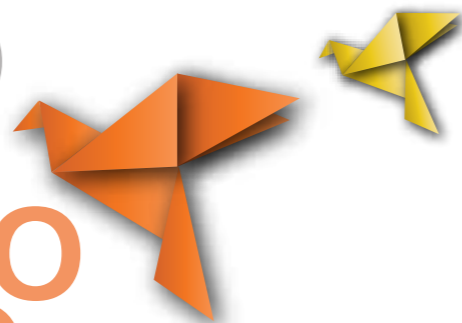
Restiamo in contatto



@villazileri.com

www.villazileri.com

PROGETTO ZILERI: UNO SPAZIO CONDIVISO



Inserita nel quadro di straordinaria bellezza culturale e naturalistica di **Villa Zileri**, troviamo anche la **cooperativa sociale "Studio Progetto"**, che ci ha scelti per allargare i propri orizzonti.

Qui sta germogliando "**Semo Semi**", un **Progetto Sperimentale Integrato** a carattere diurno, coinvolto nella rete dei servizi del territorio con i quali è funzionalmente collegato. Si rivolge a:

- Persone con disabilità acquisita (anche oltre i 65 anni).
- Persone con disabilità che vogliono sperimentarsi in attività semi-lavorative.

Lo scopo è promuovere occasioni di **inclusione sociale** attraverso percorsi che si integrano e si articolano in:

- **Culturale:** collaborazioni con il circuito turistico della villa e l'utilizzo di strumenti tecnologici semplici e complessi in collaborazione con l'area di comunicazione e marketing della cooperativa Studio Progetto.
- **Ambientale:** immersione nella natura, contatto con gli animali, esperienze propedeutiche semi-lavorative, contemplative e terapeutiche, orticoltura.
- **Relazionale:** attività socio-educative, di stimolazione cognitiva e momenti di convivialità

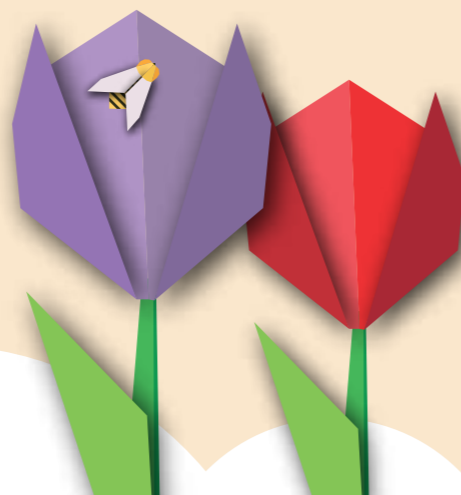


 **STUDIO
PROGETTO**
COOPERATIVA SOCIALE

Contatti:

Coordinatore Area Disabilità
Dott.ssa Diana Sartori
diana.sartori@studioprogetto.org
+39 3292016324

Referente del Progetto Zileri
Educatore Professionale Nicola Olivieri
nicola.olivieri@studioprogetto.org
+39 3891034164



FRUTTI DI MARTA



All'interno del parco di **Villa Zileri** sorge l'azienda agricola "**Frutti di Marta**", creata nel 2018 in collaborazione con gli amici della **Cooperativa Sociale "Studio Progetto"**.

Oggi è un grande orto dove la terra viene coltivata con amore, occupandosi della semina, della cura delle piante e del raccolto dei loro frutti. Nelle fasi del ciclo produttivo, ci alterniamo o ci affianchiamo "**abili e disabili**", mettendo in campo ognuno le proprie capacità.

Dalla coltivazione si passa al confezionamento, con **vendita a km0 dei prodotti freschi e genuini dell'orto**, preparati e imbustati per poi essere ritirati dai nostri clienti settimanalmente.

Vicino all'orto, nel parco, alleviamo animali come **daini, caprette, galline, asinelle, conigli e api**.

Da noi potrete immergervi nella natura, in un ambiente rurale in cui è più facile la connessione istintiva tra natura e salute. Insieme si può:

- Realizzare attività di **green care**.
- **Immergersi nella natura** e negli spazi della dimora storica e del parco monumentale.
- Creare situazioni di **benessere in ambiente naturale e/o agricolo**. Ormai dimostrato infatti che la sola esperienza del "verde" porta sollievo, immediato e duraturo, a situazioni di stress o malessere.
- Creare nuove sinergie attraverso l'ampliamento dell'offerta dei servizi a favore dell'**inclusione sociale**.
- Dare valore alle **tematiche ambientali** e di conservazione paesaggistica.



FRUTTI DI MARTA

Viale Zileri 4/6
36050 Monteviale (VI)
Tel. +39 0444 964190

fruttidimarta@gmail.com
www.fruttidimarta.com